

MONTHLY MEMBERSHIP PROGRESS REPORT

District 111 N

Results as of: 1/31/2024

GMT:

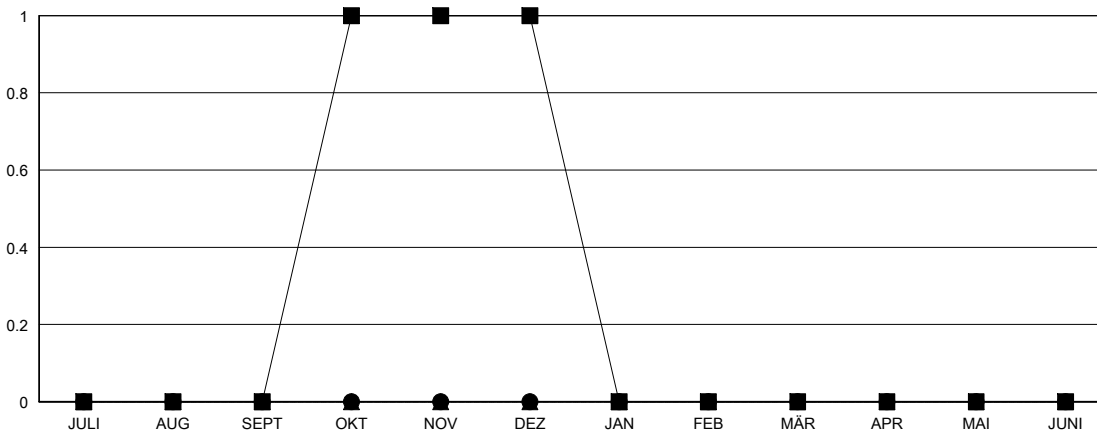
STANDORT GERMANY

GMT KONST. GEB.:

Clubs			
ERGEBNISSE FÜR 2023-2024			
QUARTAL	ZIEL NEUE CLUBS	NEUE CLUBS	AUFGELOSTE CLUBS
JULI/AUG/SEPT	0	0	0
OKT/NOV/DEZ	1	0	0
JAN/FEB/MÄR	-1	0	0
APR/MAI/JUNI	0	0	0

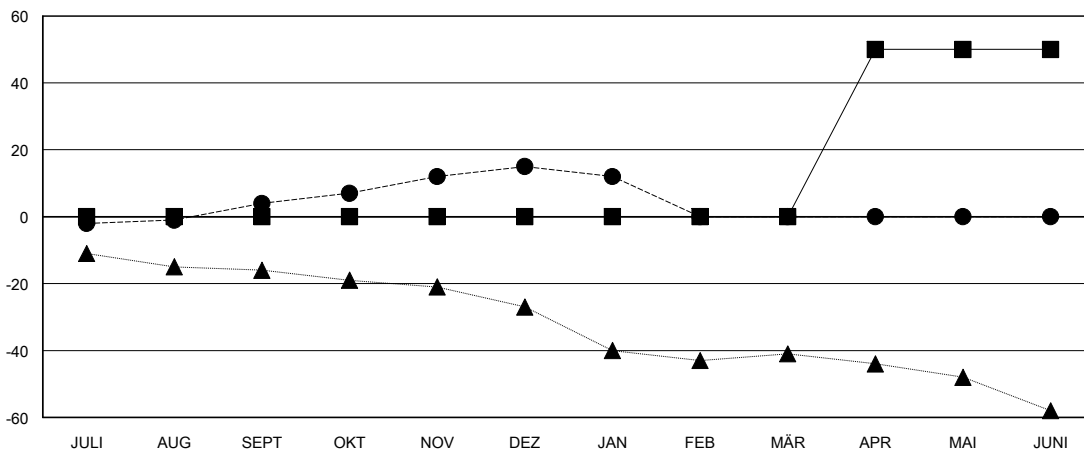
Pro Mitglied			
ERGEBNISSE FÜR 2023-2024			
QUARTAL	ZIEL FÜR DAS NETTO-MITGLIEDERSCHAFTSWACHSTUM	TATSÄCHLICHES MITGLIEDERSCHAFTSWACHSTUM	AKTUELLE ANZAHL ABGEMELDETER MITGLIEDER (einschließlich Transfermitglieder)
JULI/AUG/SEPT	0	37	27
OKT/NOV/DEZ	0	36	20
JAN/FEB/MÄR	0	11	12
APR/MAI/JUNI	50	0	0

ZIELE UND TATSÄCHLICHE NEUE CLUBS KUMULATIV



-■- DIESJÄHRIGE ZIELE BEZÜGLICH NEUER CLUBS
 -●- TATSÄCHLICH NEUE CLUBS IN DIESEM JAHR
 -▲- TATSÄCHLICHE NEUE CLUBS IM VERGANGENEN JAHR

ZIELE UND TATSÄCHLICHE MITGLIEDER KUMULATIV



-■- ZIEL FÜR DAS NETTO-MITGLIEDERSCHAFTSWACHSTUM
 -●- TATSÄCHLICHES MITGLIEDERSCHAFTSWACHSTUM
 -▲- AKTUELLE MITGLIEDERZAHL DES LETZTEN JAHRES

ABGEMELDETE CLUBS: 0	47 VON 108 CLUBS HABEN 1 ODER MEHR NEUE MITGLIEDER AUFGENOMMEN	GESCHLECHTERVERTEILUNG
AUSGETRETENE MITGLIEDER	KLICKEN SIE HIER FÜR KUMULATIVE MITGLIEDERSCHAFTSDATEN	MANN 2,727 (78.88%)
VERSTORBEN 14		FRAU 730 (21.12%)
CLUB AUFGELOST 0	GESAMTANZAHL DER MITGLIEDER IN EINER FAMILIENEINHEIT 35	FAMILIENMITGLIEDER, DIE NUR DIE HÄLFTE DER INTERNATIONALEN BEITRÄGE ZAHLEN 17
SONSTIGES 44		
GESAMT 58		